


Von: Karsten Tersteegen Karsten.Tersteegen@mail.bocholt.de 
Betreff: AW: Anfrage kommunale Energiebeteiligungen
Datum: 17. August 2020 um 12:06
An: Jonathan Auer jonathan.auer@crowd.correctiv.org



Guten Tag Herr Auer,

in der Anlage der Mail sende ich die Antwort der Stadt Bocholt. Bei Rückfragen bitte melden.

Beste Grüße
i.A.

Karsten Tersteegen
Stadt Bocholt - Büro des Bürgermeisters
Leiter Presse- und Informationsdienst
Tel. 02871 953-327
Mobil [REDACTED]



Stadt Bocholt
Fragen...g.docx

FRAGENKATALOG

1. Ist Ihre Kommune direkt an Kraftwerksscheiben beteiligt?

Nein, die Stadt Bocholt ist nicht direkt an Kraftwerksscheiben beteiligt.

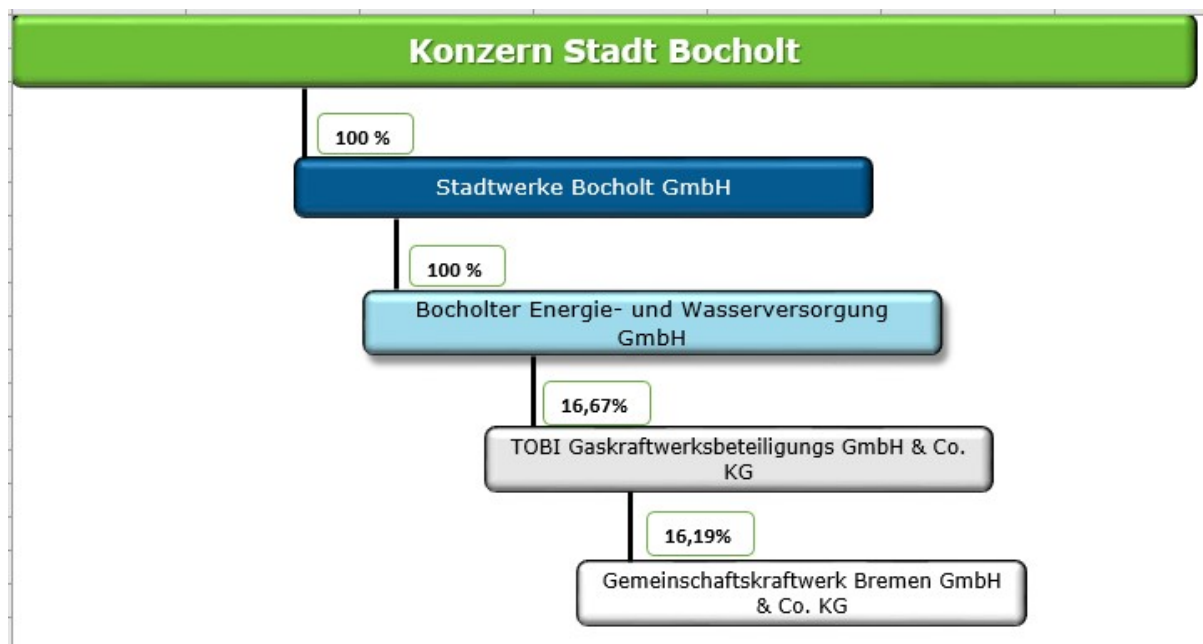
- a. Wenn ja, in welcher Form?
 - b. Wenn ja, an welchen Kraftwerken?
2. Wenn ja, sind darunter Beteiligungen an Kraftwerken im **Ausland**? Bitte konkret aufschlüsseln.
 - a. Wie hoch sind diese Beteiligungen? Bitte konkret aufschlüsseln.
 - b. Wie hoch ist der Wert dieser Beteiligung zum Bilanzstichtag 31.12.2019?
 - c. Welche Laufzeiten haben diese Beteiligungen?
 - d. Wann sind diese Beteiligungen erworben worden?
 - e. Von welchem Voreigentümer sind sie gekauft worden?
 - f. Sind Beteiligungen seit dem 1.1.2019 neu erworben worden?
 - g. Sind Beteiligungen seit dem 1.1.2019 verkauft worden?
 3. Wenn ja, sind darunter Beteiligungen an Kraftwerken im **Inland**? Bitte konkret aufschlüsseln.
 - a. Wie hoch sind diese Beteiligungen? Bitte konkret aufschlüsseln.
 - b. Wie hoch ist der Wert dieser Beteiligung zum Bilanzstichtag 31.12.2019?
 - c. Welche Laufzeiten haben diese Beteiligungen?
 - d. Wann sind diese Beteiligungen erworben worden?
 - e. Von welchem Voreigentümer sind sie gekauft worden?
 - f. Sind Beteiligungen seit dem 1.1.2019 neu erworben worden?
 - g. Sind Beteiligungen seit dem 1.1.2019 verkauft worden?
 4. Wie hoch war der Gewinn vor Steuern der Beteiligung zum Bilanzstichtag 31. Dezember 2019?
 5. Wie hoch war der Gewinn vor Steuern der Beteiligung zum Bilanzstichtag 31. Dezember 2018?
 6. Wie hoch war der Gewinn vor Steuern der Beteiligung zum Bilanzstichtag 31. Dezember 2017?
 7. Hat die Kraftwerksscheibe einen Verwaltungsrat?
 - a. Wenn ja, wer sitzt darin? Bitte Aufschlüsseln.
 8. Hat die Kraftwerksscheibe einen Beirat?
 - a. Wenn ja, wer sitzt darin? Bitte Aufschlüsseln.
 9. Hat die Kraftwerksscheibe eine Gesellschafterversammlung?
 - a. Wenn ja, wer sitzt darin? Bitte Aufschlüsseln.
 10. Hat die Kraftwerksscheibe einen Aufsichtsrat?
 - a. Wenn ja, wer sitzt darin? Bitte Aufschlüsseln.
 11. Hat die Kraftwerksscheibe eine Geschäftsführung?
 - a. Wenn ja, wer sitzt darin? Bitte Aufschlüsseln.

12. Gibt es Bestrebungen die Anteile abzutreten?

2) Ist Ihre Kommune über Tochterfirmen wie den Stadtwerken an Kraftwerksscheiben beteiligt?

Ja, die Stadt Bocholt ist über die Tochtergesellschaft Stadtwerke Bocholt GmbH an Kraftwerksscheiben beteiligt.

Beteiligungspfad



Das Kraftwerk hat eine Leistung von 444,5 MW und wird mit Erdgas H betrieben.

3) Ist Ihre Kommune über Beteiligungsgesellschaften an Kraftwerksscheiben beteiligt?
s. unter 2)

2) Ist Ihre Kommune direkt an Kohlekraftwerken beteiligt?

Nein, weder die Stadt Bocholt noch eine Tochterfirma ist an Kohlekraftwerken beteiligt.

2a) Wenn ja, in welcher Form bzw über welche Firmen an welchen Kraftwerken?

2b) Wie hoch sind diese Beteiligungen? Bitte konkret aufschlüsseln.

3) Ist Ihre Kommune über Tochterfirmen wie den Stadtwerken direkt an Kohlekraftwerken beteiligt?

3a) Wenn ja, in welcher Form bzw über welche Firmen an welchen Kraftwerken?

3b) Wie hoch sind diese Beteiligungen? Bitte konkret aufschlüsseln.

siehe oben.

3) Wie viele Aktien der RWE AG hält die Kommune derzeit? Entweder in eigener Hand oder über Tochtergesellschaften? Bitte einzeln aufschlüsseln.

Es werden keine Aktien der RWE AG gehalten; weder von der Stadt noch von den Töchterunternehmen.

3) Wie viele Aktien der RWE AG hat die Kommune seit dem 1. Januar 2006 verkauft? Zu welchem genauen Zeitpunkt wurden die Aktien verkauft? Entweder aus eigener Hand oder aus Hand einer Tochtergesellschaft?

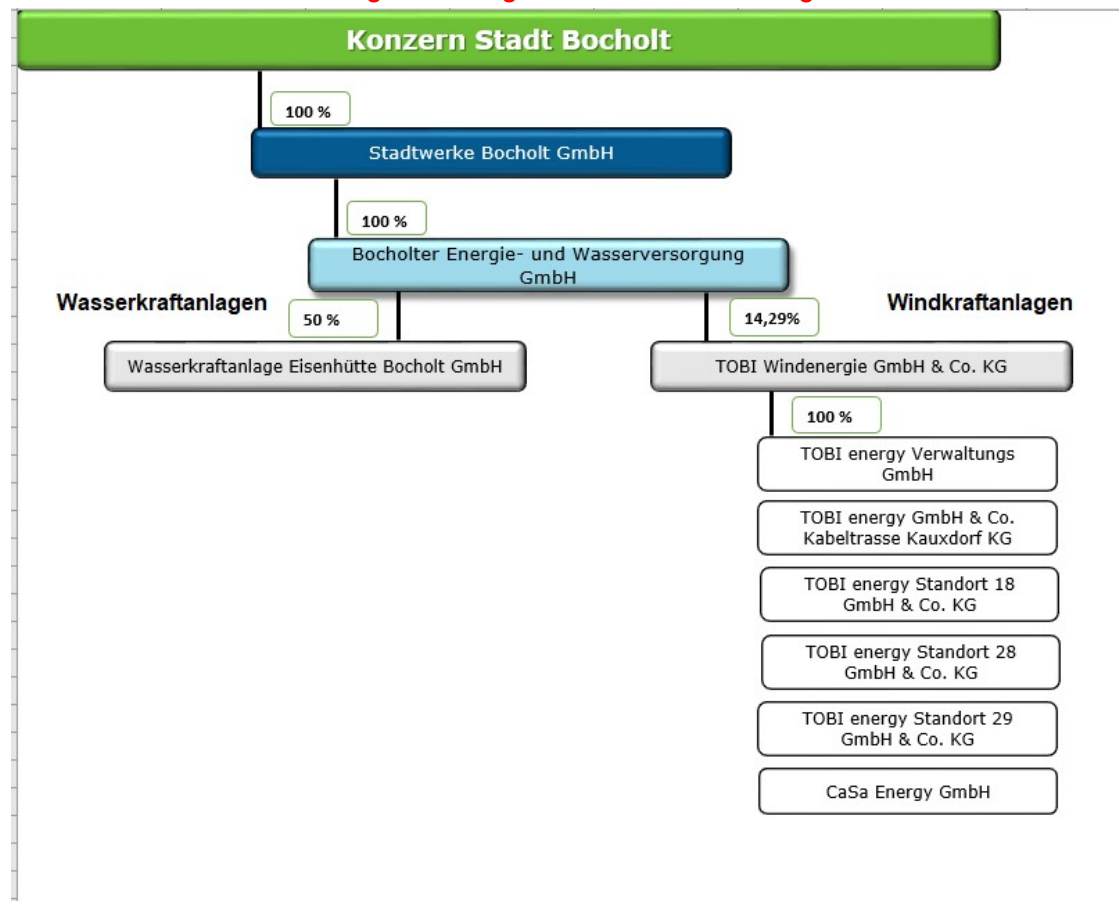
Keine

3) Plant die Kommune Aktien der RWE AG zu verkaufen? Entweder aus eigener Hand oder aus Hand einer Tochtergesellschaft? Gibt es seit Januar 2006 entsprechende Beschlüsse des Gremien der Kommune?

4) Ist ihre Kommunen direkt oder über Tochterfirmen an erneuerbaren Energien beteiligt?

4a) Wenn ja, in welcher Form bzw über welche Firmen an welchen Energieunternehmen? Wie hoch sind diese Beteiligungen? Bitte konkret aufschlüsseln.

Die Stadt Bocholt ist wie folgt an Energieunternehmen beteiligt:




5) Hat ihre Kommune den Klimanotstand ausgerufen?

Nein

5a) Wenn nein, ist ein entsprechender Antrag in Arbeit? In welchem Stadium befindet er sich gerade?

Nein

Von: Jonathan Auer jonathan.auer@crowd.correctiv.org 
Betreff: Anfrage kommunale Energiebeteiligungen
Datum: 12. August 2020 um 11:56
An: karsten.tersteegen@mail.bocholt.de

JA

Sehr geehrter Herr Tersteegen,

ich recherchiere als freier Reporter für das gemeinnützige
Recherchezentrum CORRECTIV exklusiv zu den folgenden Fragen über
kommunale Energiebeteiligungen. Hierfür bitte ich um die Beantwortung
des beigefügten Fragenkatalogs bis zum 1.9.2020.

Meine Anfrage stützt sich auf das Landespressegesetz NRW sowie die
nachfolgenden Urteile des VG Arnsberg

RWE-Urteil VG Arnsberg – 12 K 136
RWE-Urteil VG Arnsberg – 12 K 1088

Bitte schicken Sie mir eine Bestätigung zum Eingang meiner Anfrage.
Danke!

Mit freundlichem Gruß
Jonathan Auer

Crowd-Reporter
jonathan.auer@crowd.correctiv.org
climate.crowd@correctiv.org
correctiv.org

CORRECTIV ist spendenfinanziert.
Sichern Sie mutigen und unabhängigen Journalismus:
correctiv.org/unterstuetzen

Die besten Recherchen per Mail:
correctiv.org/spotlight

Büro Essen: Akazienallee 11, 45127 Essen
Büro Berlin: Singerstraße 109, 10179 Berlin

CORRECTIV - Recherchen für die Gesellschaft gemeinnützige GmbH
Sitz: Huyssenallee 11 | 45128 Essen | Handelsregister Essen | HRB 25135
Geschäftsführer: David Schraven, Simon Kretschmer



Fragenkatalog.d
OCX